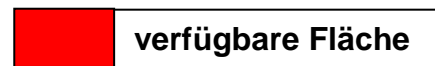
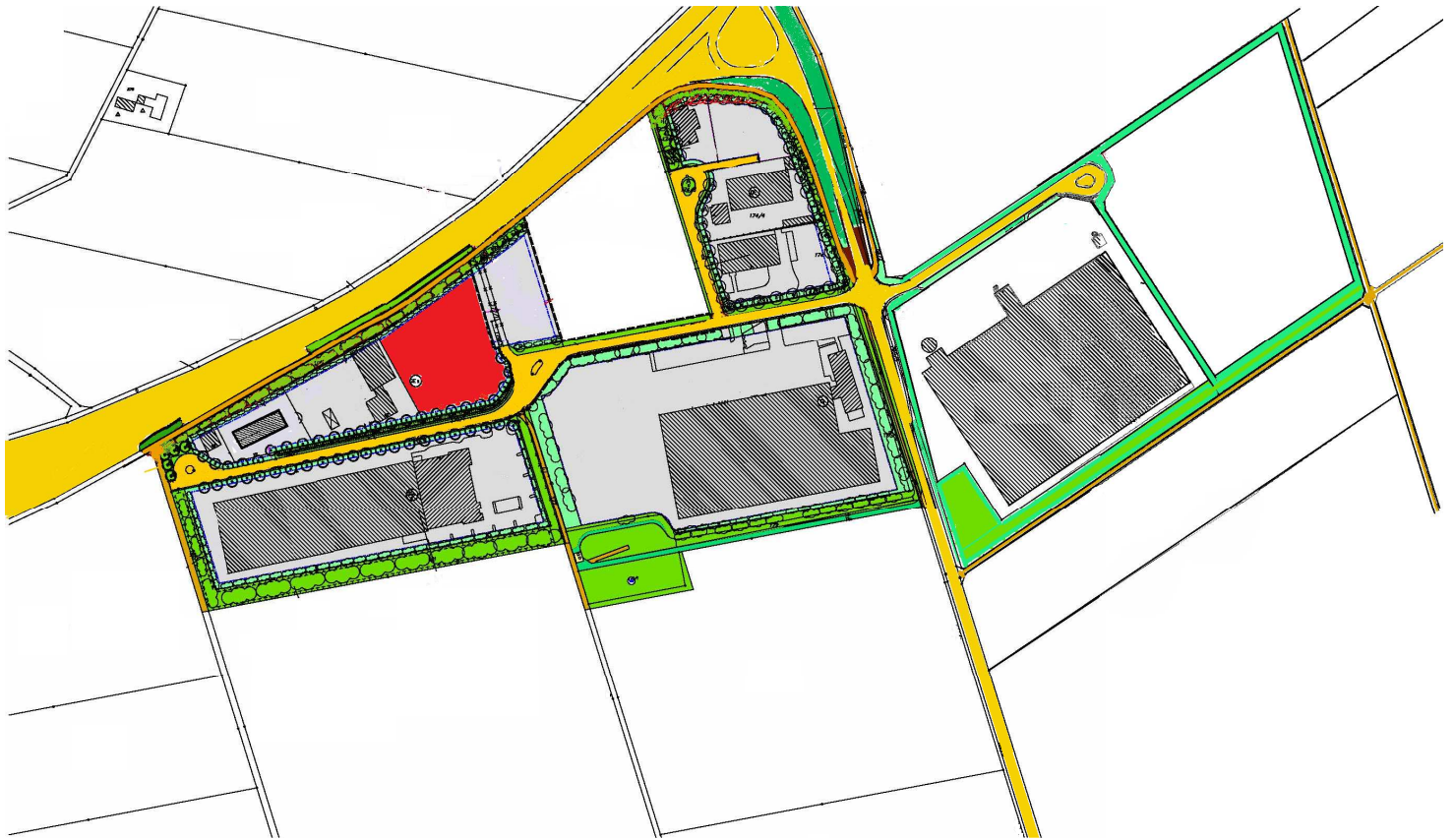
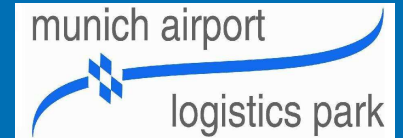


Standortpass - Munich Airport Logistics Park

Gewerbepark „Nord II“ Langenbach



Gemeindeverwaltung Langenbach

Ansprechpartner

Telefon

E-Mail

Internet

Frau Susanne Hoyer 08761 - 74 20 17

bauamt@gemeinde-langenbach.de

www.gemeinde-langenbach.de

Allgemeines

Langenbach ist in den vergangenen Jahren zu einer beachtenswerten Gemeinde in der „Airfolgs Region“ des Münchner Flughafens herangewachsen. Ihre erfolgreiche Ansiedlungspolitik und das attraktive Lebensumfeld mit exzellenter Infrastruktur machen diese Gemeinde einzigartig. Im Langenbacher „Munich Airport Logistics Park“ haben sich sowohl namhafte Unternehmen, als auch Handwerksbetriebe angesiedelt. Ein Wirtschaftsstandort mit Perspektive!

Lage und Verkehrsanbindung

Ein Vorteil einer Gewerbeansiedlung in Langenbach ist die unmittelbare Anbindung des Gewerbeparks an die B 11 und die Kreisstraßen FS 13 und ED 19 sowie die Nähe zur A 92 über die Anschlussstellen Freising-Ost. Die Nachbarschaft zum Internationalen Flughafen München zeichnet Langenbach als strategisch günstigen Standort aus.

Munich Airport Logistics Park – Gewerbepark „Nord II“

Eigentümer:	Gemeinde	Gesamtfläche:	ca. 88.000 m²	GRZ:	0,6
Kaufpreis:	auf Anfrage	verfügbare Fläche:	7.300 m²	GFZ:	-
Gewerbesteuerhebesatz:	300 %	größte Parzelle:	7.300 m²	BMZ:	-
Verfügbarkeit:	sofort	derzeitige Nutzung:	Bauland	Gebäudehöhe:	8 m

Erwerb

Die Flächen im Gewerbepark Nord II sind durch Kauf erwerbbar. Die Erschließungskosten nach BauGB sowie die Erschließung für Wasser und Entwässerung sind im Kaufpreis enthalten.

Technische Infrastruktur

Die Gewerbeflächen sind technisch voll erschlossen, d.h. Wasser, Abwasser (Trennsystem), Strom, Gas sowie ein DSL-Anschluss und Glasfaseranschluss sind vorhanden.

Sonstiges

Der „Munich Airport Logistics Park“ ist als Industriegebiet, eingeschränktes Industrie- bzw. Gewerbegebiet ausgewiesen und liegt abseits der Wohnbebauung.

Bereits angesiedelte Branchen

Im „Munich Airport Logistics Park“ haben sich neben weltweit tätigen Logistikunternehmen, weitere kleinere Speziallogistiker sowie verschiedenste Handwerksbetriebe niedergelassen.

Ansiedlungswünsche

Die Gemeinde hat keine speziellen Prioritäten für Neuansiedlungen in diesem Gewerbegebiet - Unternehmer aller Branchen sind willkommen.



Gewerbepark an der FS 13 – Blick nach Süd/West



Gewerbepark an der FS 13 – Blick nach Osten