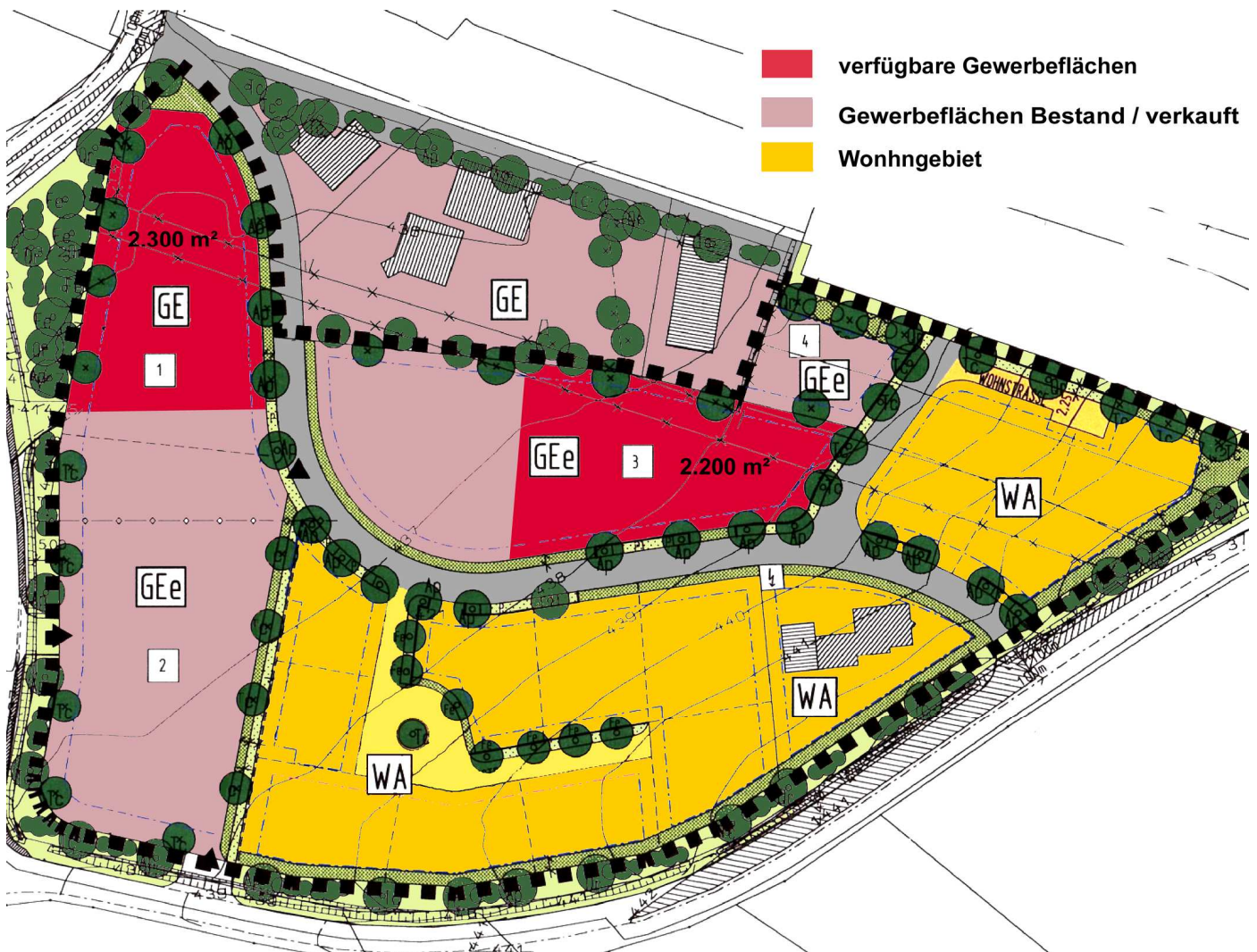




Standortpass Gewerbegebiet „Im Schoosfeld“

Rudelzhausen



Gemeindeverwaltung Rudelzhausen

Ansprechpartner

Telefon

E-Mail

Internet

Bürgermeister
Konrad Schickaneder

08752 - 86 87 10

info@gemeinde-
rudelzhausen.de

www.gemeinde-
rudelzhausen.de

Allgemeines

Die Gemeinde Rudelzhausen liegt nördlich der Kreisstadt Freising. Seit den 1980er Jahren verzeichnet Rudelzhausen einen stetigen Bevölkerungsanstieg. Heute liegt die Einwohnerzahl (Haupt- und Nebenwohnsitz) bei 3.441 (Stand: Dez. 2009) und die historischen Orte Kirchdorf und Rudelzhausen sind fast zusammengewachsen. Eine Vielzahl von Vereinen prägt das gesellschaftliche Leben in der Gemeinde. Landschaftlich besonders reizvoll und ökologisch wertvoll sind die Täler der Abens.

Lage und Verkehrsanbindung

Das Gewerbegebiet „Im Schoosfeld“ (Bebauungsplan-Status: rechtskräftig) liegt am nördlichen Ortsrand von Rudelzhausen und ist über die Bundesstraße 301 erschlossen. Die Entfernung des Gewerbegebietes zur Autobahn A 93 (Ausfahrt 54 - Wolnzach) beträgt 11 km, zum Flughafen München sind es ca. 30 km. Es besteht eine Busanbindung des Gemeindegebiets an das ÖPNV-Netz von MVV und RVO.

Gewerbegebiet „Im Schoosfeld“

Eigentümer:	Fa. Bayerngrund GmbH
Kaufpreis:	50 € / m ²
Gewerbesteuerhebesatz:	340 %
Verfügbarkeit:	sofort

Gesamtfläche:	10.500 m ²
verfügbare Fläche:	auf Anfrage
größte Parzelle:	2.300 m ²
derzeitige Nutzung:	k.A.

GRZ:	0,55
GFZ:	-
BMZ:	-
Wandhöhe:	6,5 m

Erwerb

Grundstücke im Gewerbegebiet Rudelzhausen sind durch Kauf erwerbbar. Im Kaufpreis von 50 €/m² sind die Kosten für die Erschließung laut BauGB bereits enthalten.

Technische Infrastruktur

Das Gewerbegebiet „Im Schoosfeld“ ist technisch voll erschlossen.

Die **zentrale Wärmeversorgung** erfolgt durch ein Biomasseheizkraftwerk (betrieben vom Energiedienstleister Südwärme AG) und macht durch den Einsatz von Hackschnitzelfeuerung erhebliche Einsparungen gegenüber herkömmlicher Wärmeerzeugung möglich. Für Betriebe, die ein preisgünstiges Umfeld einer Ansiedlung suchen, eine durchaus interessante Alternative.

Breitbandanschluss

Die Gemeinde ist derzeit dabei, eine flächendeckende Breitbandversorgung für das gesamte Gemeindegebiet über ein eigenes Glasfasernetz sicherzustellen. Baubeginn ist im September 2010. Das Glasfasernetz stellt sicher, dass jedem Anschluss ein Internetanschluss mit 50 Mbit/s im up- und download zur Verfügung steht. Nähere Informationen dazu finden Sie auf der Gemeindehomepage unter www.gemeinde-rudelzhausen.de.

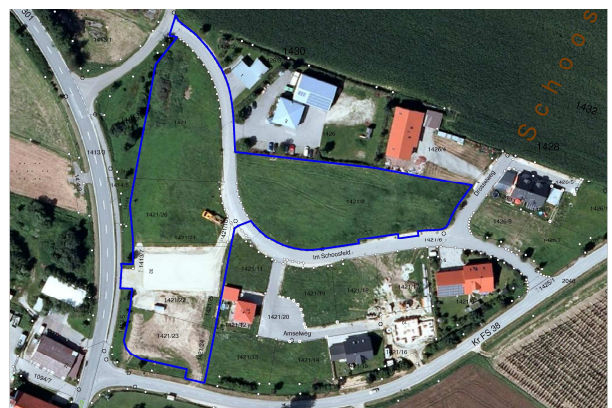
Bereits angesiedelte Branchen

Im Gewerbegebiet haben sich bereits ein Heizungsbauunternehmen, ein Dachdecker-, ein Kfz- und ein Verputzbetrieb sowie eine Zimmerei niedergelassen.

Ansiedlungswünsche

Die Gemeinde hat keine speziellen Prioritäten für Neuansiedlungen in diesem Gewerbegebiet, Unternehmer aller Branchen sind willkommen.

Die Unterstützung interessierter Gewerbebetriebe zählt zu den wichtigsten Aufgaben des Rathauses und ist Chefsache von Bürgermeister Konrad Schickaneder.



Luftbild des Gewerbegebiets