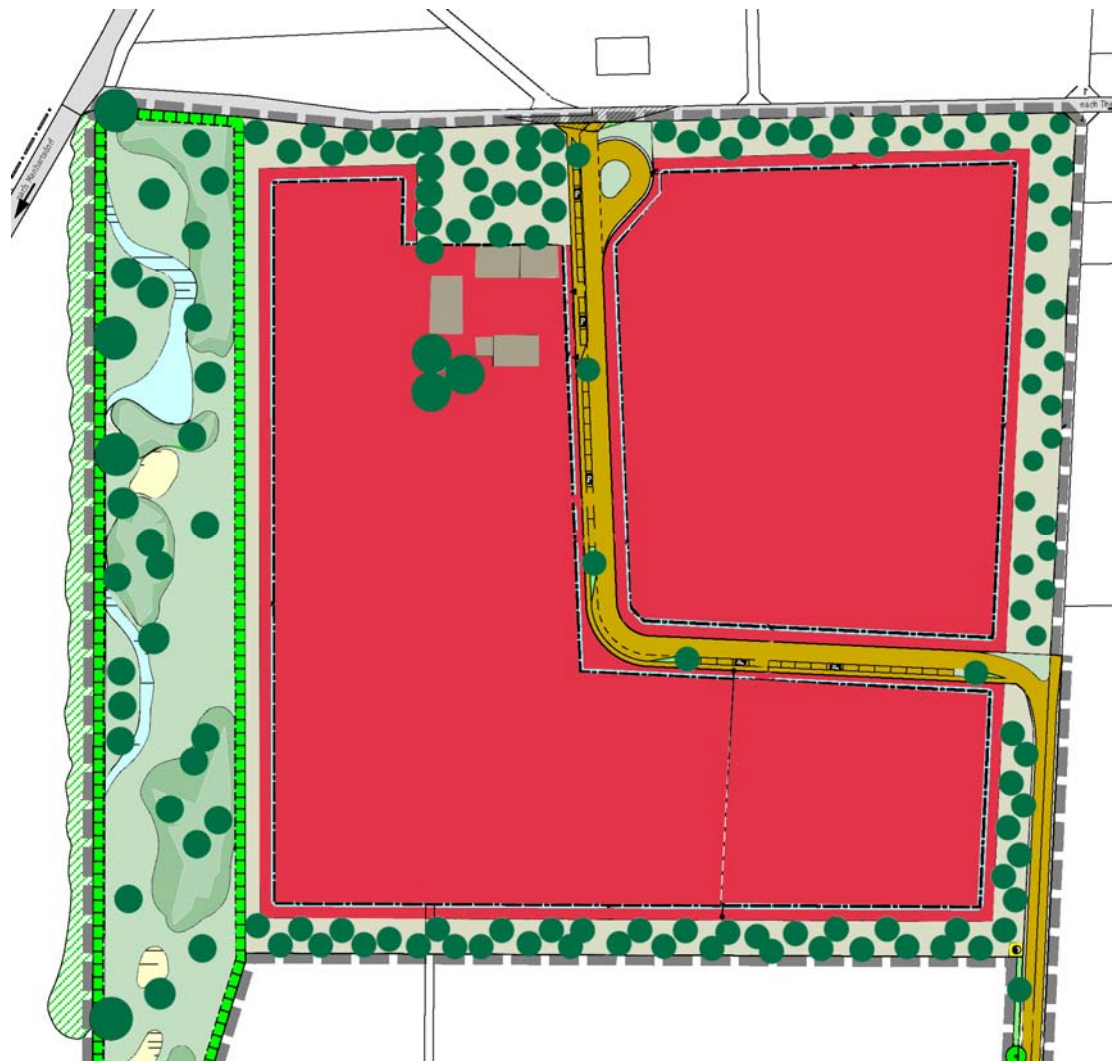




Standortpass Gewerbegebiet Thenn

Wartenberg



Verwaltungsgemeinschaft Wartenberg

Ansprechpartner

Telefon

E-Mail

Internet

Frau Margit Pichlmaier

08762 / 7309 - 121

margit.pichlmaier@wartenberg.de

www.wartenberg.de

Allgemeines

Der Markt Wartenberg liegt zwischen Erding und Landshut, und hat 4.646 Einwohner (Stand: Dez. 2007). Eine hohe Lebensqualität sichern die verschiedenen Versorgungseinrichtungen aus den Bereichen Medizin, Bildung und Freizeit. Besonders bekannt ist die Fachklinik für Innere Medizin.

Das gesellschaftliche Leben ist geprägt von einer Vielzahl an Vereinen. Naherholungsmöglichkeiten bietet ein gut ausgebautes Netz an Wander- und Radwegen sowie der Thenner See.

Lage und Verkehrsanbindung

Das Gewerbegebiet Thenn (B-Plan-Status: rechtskräftig) liegt westlich der Ortschaft Wartenberg und ist über die Staatsstraße St 2082 erschlossen. Die Entfernung zur Autobahn A 92 beträgt 6 km, zum Flughafen München 15 km. Nach München sind es ebenfalls 15 km.

Gewerbegebiet Thenn

Eigentümer:	Markt / Privat
Kaufpreis:	64,50 € / m²
Gewerbesteuerhebesatz:	330 %
Verfügbarkeit:	sofort

Gesamtfläche:	62.349 m²
verfügbare Fläche:	37.000 m²
größte Parzelle:	k.A.
derzeitige Nutzung:	Landwirtschaft

GRZ:	0,6
GFZ:	-
BMZ:	-
Gebäudehöhe:	12,5 m

Erwerb

Flächen im Gewerbegebiet Thenn sind durch Kauf erwerbbar. Etwa die Hälfte der Gesamtfläche ist Eigentum des Marktes. Der Beitrag für die Erschließung nach BauGB ist bereits im Kaufpreis von 64,50 €/m² enthalten. Ab einer Fläche von 10.000 m² gilt der angegebene Verkaufspreis als Verhandlungsbasis.

Technische Infrastruktur

Das Gewerbegebiet Thenn ist technisch voll erschlossen.

Sonstiges

Alllasten sind auf dem Gelände nicht vorhanden.

Bereits angesiedelte Branchen

Bisher befinden sich im Gewerbegebiet eine Spedition und ein Containerbetrieb.

Ansiedlungswünsche

Der Markt Wartenberg hat keine speziellen Prioritäten für Neuansiedlungen in diesem Gewerbegebiet, jedoch sind Großmärkte auf den Markt eigenen Flächen des Gewerbegebiets nicht erwünscht. Mit dieser Ausnahme sind Unternehmer aller Branchen willkommen.

